



СК.Заявки

Цифровая платформа для работы с заявками и графиками ремонтов на любом уровне технологического управления

Ключевые особенности и преимущества

- Работа с заявками на схемах SCADA
- Проверка допустимости режима при согласовании заявок, выявление и учет режимных зависимостей заявок при производстве переключений
- Автоматизированное формирование программ/бланков переключений по заявкам
- Формирование перечня абонентов для уведомления об отключениях
- Создание нарядов-допусков и распоряжений для работ по заявкам
- Планирование, согласование и утверждение графиков ремонтов

The image displays a software interface for managing requests (заявки) in a SCADA system. It is divided into several sections:

- Left Panel (Управление заявками):** Contains a sidebar with navigation options like 'Журнал', 'Оборудование', 'Настройки', and 'Журнал обмена'. It shows filters for 'Все с учётом 30' (478) and 'Новые' (481).
- Top Panel (Журнал):** A table listing requests with columns for '№', 'Метки', 'Поступила от', 'Тип', 'Объект', 'РЭС', 'Оборудование', 'Вид ремонта', 'Категория', 'Статус', and 'Автор заявки'. The table is filtered by 'Перетащите столбец сюда, чтобы сгруппировать по нему'.
- Bottom Panel (SCADA Diagram):** A detailed network diagram showing power lines and equipment. A tooltip is visible over a component, displaying:
 - Номер: 521
 - Оборудование: 1С 110 кВ
 - Статус: Открытая
 - Категория: Плановая
 - Вид ремонта: Безопасное выполнение работ

Формирование и рассмотрение заявок

- Создание заявок на основе записей журнала дефектов, графиков ремонтов или со схем SCADA
- Быстрое оформление заявок с применением стандартных шаблонов
- Автоматизированная проверка корректности формирования заявок
- Автоматическое назначение заявок на маршруты согласования, исходя из параметров оборудования
- Оповещение о новых заявках, требующих рассмотрения, или при изменении их статуса

Черновик

Объект *
Островной РЭС

Оборудование *
Сеть 0,4 кВ Островного РЭС КС

Категория *
Внеплановая

Вид ремонта *
Заявленный режим рабо...

АГ
Времени 72:00

Программа переключений
Типовая программа пер...

Состояние оборудования *
С отключением

Условия производства работ
без отключения токовы...

Тип заявки
Ниже 1000 В

Время просимое, от *
01.01.2025 11:00

Время просимое, до *
31.12.2025 23:59

Поступила от
Сотрудник: ck2007
Исполнитель
Сотрудник: Васильев Павел Владимир...

Содержание работ [Ленэнерго] >
Вывод в ремонт, включение с фазировкой КЛ 0,4 кВ ТП1915-н

Оперативные ук
В ТП1915 сняты П
В к. 244 сняты ПН

Технические ме
Создать заявку

Согласование служб

Служба	Статус
РЗА	Комментарий отсутствует
Служба АСДУ	Комментарий отсутствует
Служба режимов	Комментарий отсутствует

Согласование ОДС

Служба	Статус
ОДС	Комментарий отсутствует

Решение по заявке

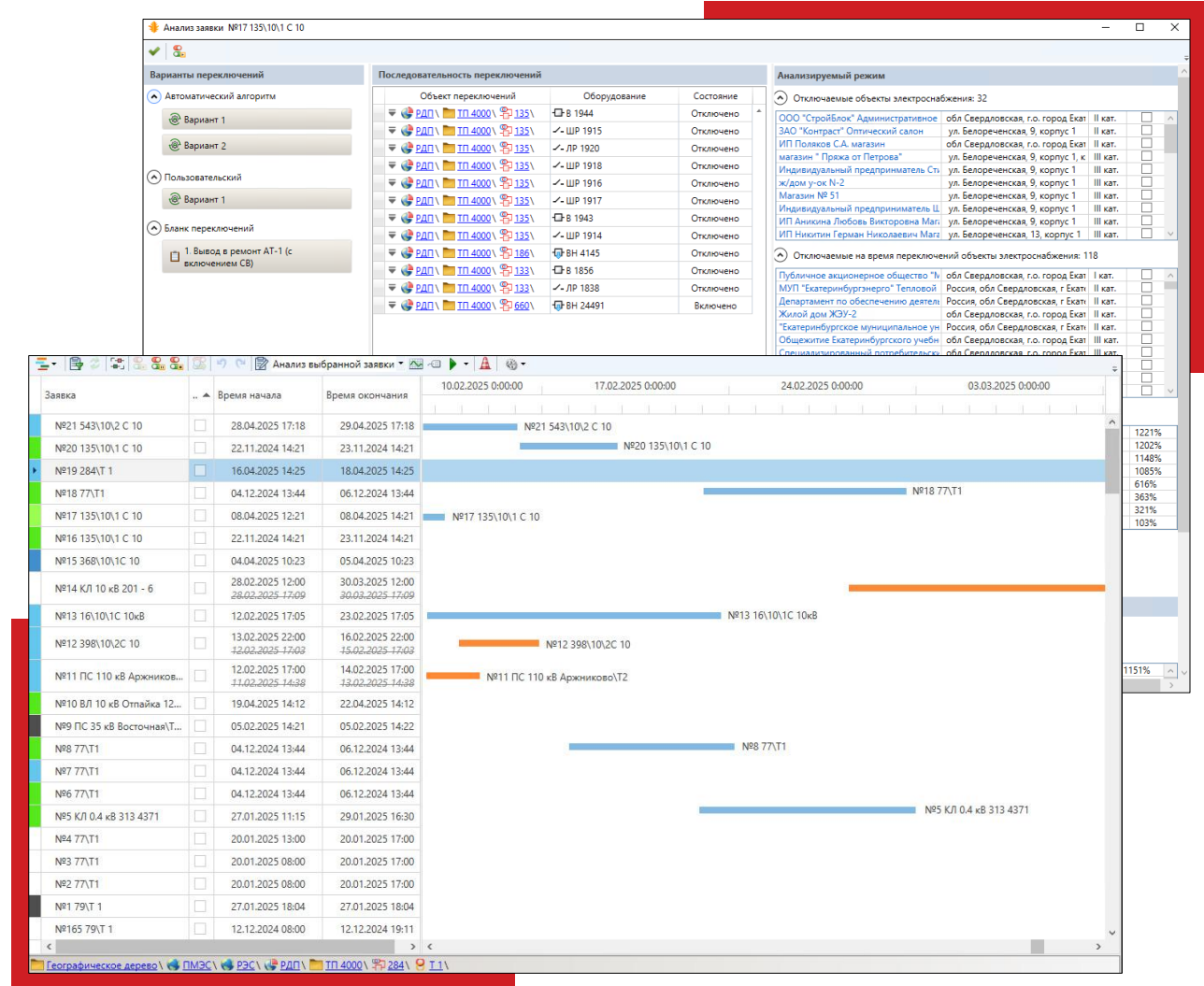
Служба	Статус
Главный инженер	Комментарий отсутствует

Оповещение абонентов

Сохранить Выход

Режимная проработка заявок

- Формирование последовательностей переключений по заявкам с использованием автоматических алгоритмов, учитывающих схемно-режимную ситуацию, либо на основе выбранных типовых программ/бланков переключений
- Наложение сформированных по заявкам последовательностей переключений на режим с последующей проверкой нарушения эксплуатационных ограничений оборудования, режимная проверка возможности совмещения заявок
- Учет данных телеметрии, контрольных замеров, прогноза потребления и другой информации



Автоматизация уведомления абонентов

- Автоматическое определение и передача перечня абонентов в контакт-центр для уведомления при планировании их отключения по заявке
- Предоставление контакт-центру информацию об абонентах, затронутых отключением, как на весь период действия заявки, так и на период переключений
- Фиксация записей об уведомлении абонентов в соответствующем журнале с возможностью экспорта и печати

The screenshot displays a software interface for managing notifications and subscriber lists. The main window is titled "Журнал уведомлений" (Notification Journal) and shows a table of notifications with columns for ID, status, and details. A modal window titled "Формирование списка абонентов" (Subscriber List Formation) is open, showing details for a specific request (№143) and a list of affected subscribers.

№	Метки	Уведомленные абоненты	Время, дата уведомления всех абонентов	№ заявки	Статус заявки	В работе	РЭС (регион)	Объём заяв	Оборудованная заявка	Категория заявки	Время, дата просимые (начало)	Время, дата просимые (конец)
18120	●	31/31	11:09 02.10.2024	62	Принятая к сведению	Максимова Любовь Сергеевна ОДС	Западный РДП	5451	С 6к8	Аварийная	11:06 05.10.2024	18:00 05.10.2024
18119	●	5/8		61	В рассмотрении	Батищев Максим Александрович Инженерный центр	Западный РДП	5451	Т	Внеплановая	11:06 08.10.2024	11:06 10.10.2024
18118	●	0/9		60	В рассмотрении	Симзов Леонид Иванович Инженерный центр	Западный РДП	11007	ВН 6 кВ ТП 5451	Плановая	11:05 12.10.2024	18:05 12.10.2024
18117	●	25/25	11:05 01.10.2024	59	В рассмотрении	Максимова Любовь Сергеевна ОДС	Западный РДП	49020	1С 10кВ	Плановая	11:06 11.10.2024	11:05 13.10.2024
18116	●	0/23		58	Разрешенная		Западный РДП	406	6	Плановая	11:02 04.10.2024	20:03 04.10.2024
18115	●	0/0		57	В рассмотрении		Западный РДП	406	Т2	Плановая	11:02 04.10.2024	20:03 04.10.2024
18114	●	0/12		56	В рассмотрении		Западный РДП	4179	Т2	Плановая	11:01 08.10.2024	17:01 08.10.2024
18113	●	0/46		55	В рассмотрении						10:59 25.10.2024	10:57 12.10.2024
18112	●	3/17		54	В рассмотрении						15:55 01.10.2024	20:20 05.10.2024

Формирование списка абонентов

Заявка №: 15
Категория: Плановая
Объект: 3262
Оборудование: 1
Время просимое, от/до: 05.03.2025 07:00 / 30.03.2025 17:00
Отключение №: Нет информации

По нормальной схеме
 По текущей схеме
 Автоматическое построение

Применить **Закрыть**

Уведомление по заявке №143 Плановая

Время просимое, от: 13.08.2024 10:41
Время просимое, до: 14.08.2024 10:41

Список абонентов: 40/73

Абонент	Наименование точки учета	Точка учета	Адрес	Объект электроснабжения
ООО "Уралоптлизинг"	8/Л 10 кВ 4293 - 4088/4820/4093	8/Л 10 кВ 4293 - 4088/4820/4093/ КЛ 10 кВ Опайка - 182	обл. Свердловская, г.о. город Екатеринбург, г. Екатеринбург, ул. Металлургов.	ООО "Уралоптлизинг" Склад
Садоводческое некоммерческое товарищество "Лесная поляна"	4297/4	340/П 0.4 кВ 11185	тр. Чусовской, 3, корп. км	Садоводческое некоммерческое товарищество "Лесная поляна"
МУП "Водоканал"	4297/4	340/П 0.4 кВ 11185	обл. Свердловская, г.о. город Екатеринбург, г. Екатеринбург, ул. Металлургов	МУП "Водоканал" Станция катодной защиты (территория кол. сада "Учитель")
Коллективный сад N-1 "Визовец"	4297/4	340/П 0.4 кВ 11185	обл. Свердловская, г.о. город Екатеринбург, г. Екатеринбург, км Московский тракт 9, д. 9	кол.сад "Визовец"
Общество с ограниченной ответственностью "Урал Медиа"	4297/4	340/П 0.4 кВ 11185	обл. Свердловская, г.о. город Екатеринбург, г. Екатеринбург, ул. Металлургов, стр. 90	Общество с ограниченной ответственностью "Урал Медиа" Рекламный стенд

Интеграция нарядов-допусков и распоряжений

- Автоматизированное создание нарядов-допусков и распоряжений для выполняемых работ по заявкам
- Формирование и заполнение ключевой информации в нарядах-допусках или распоряжениях, исходя из категории работ по заявкам
- Фиксация записей в соответствующем журнале, экспорт и печать нарядов-допусков и распоряжений

№	Тип на...	Статус	Дата создания	Места работ	Оборудование	Содержание работ	Проводитель работ	Время завершения работ	Время начала работ	Наблюдающий
459		Работа	14.03.2022 10:42	ПС/ПС 110 кВ Северная	ПС 110 кВ Северная Т2	Текущий ремонт	Ляличев Л.К.	18.03.2022 10:40	14.03.2022 10:40	Михайлов Е.М.
458		Отклонен	14.03.2022 10:06	ПС/ПС 110 кВ Северная	РУ-110/В КВЛ 110 кВ Т3Ц3-Северная-1	Замена привода	Иванова А.К.	18.03.2022 10:05	15.03.2022 10:05	Акмалова Г.С.
457		Перерыв	14.03.2022 10:09	ПС/ПС 110 кВ Северная	ПС 110 кВ Северная 400 0V	Замена предохранителя	Павленов И.В.	23.03.2022 10:02	14.03.2022 10:02	Акмалова Г.С.
456		Подоготовка р.м.	14.03.2022 09:59	ПС/ПС 110 кВ Северная	ПС 110 кВ Северная Т1	Отбор проб масла	Павленов И.В.	23.03.2022 09:59	15.03.2022 09:59	Ляличев Л.К.
455		Работа	14.03.2022 09:58	ПС/ПС 110 кВ Северная	РУ-110/ТР 110 кВ Т1	Замена разъединителя	Григорьев Г.Г.	24.03.2022 09:58	15.03.2022 09:58	Ляличев Л.К.
454		Создан	14.03.2022 09:41	ПС/ПС 110 кВ Северная	РУ-110/ТР 110 кВ Т1	Текущий ремонт	Михайлов Е.М.	15.03.2022 00:00	14.03.2022 09:36	Ляличев Л.К.
453		Работа	03.03.2022 11:13	Линии ВЛ 500 кВ Заинская ГРС - Бугульма	РУ-10/ТР 10 кВ Т-1	Монтаж	Потапов С.Ф.	10.03.2022 11:13	04.03.2022 11:13	Михайлов Е.М.
452		Создан	24.02.2022 08:44	Альметьевские электрические сети/Альметьевские ЭС	Линии ВЛ 10 кВ ф. 157-06	Монтаж	Иванова А.К.	28.02.2022 08:44	25.02.2022 08:44	Павленов И.В.
451		Отменен	21.02.2022 09:23	ПС/ПС 220 кВ Уловая	Разъед	Замена предохранителя	Соловьев П.Л.	27.10.2021 08:19	19.10.2021 08:19	Аскапов И.Р.
450		Отменен	21.02.2022 09:23	ПС/ПС 220 кВ Уловая	РУ-220/ТР 10 кВ В-256	3 Создан в Филиале после обновления урс	Ляличев Л.К.	27.07.2021 16:19	24.07.2021 16:19	Иванова А.К.
449		Создан	14.02.2022 13:54	Линии Л23-2	РУ-10/ТР 10 кВ Т-1	Монтаж	Петров Д.Н.	25.02.2022 13:53	15.02.2022 13:53	Ляличев Л.К.
448		Создан	14.02.2022 13:13	Линии ВЛ 10 кВ ф. 219-03 Линии ВЛ 10 кВ ф. 97-02 Линии ВЛ 10 кВ ф. 97-06	Линии ВЛ 10 кВ ф. 219-03 Линии ВЛ 10 кВ ф. 97-02 Линии ВЛ 10 кВ ф. 97-06	Текущий ремонт	Токарев П.П.	14.02.2022 13:53	15.03.2022 13:53	Григорьев Г.Г.

Персонал:
Подразделение*
Филиал ПАО "Россети Ленэнерго" Южные электрические сети
Работы выполняет
ОВБ филиала ПАО "Россети Ленэнерго" Южные электрические сети
Ответственный руководитель работ
Степанов В.В.
Допускающий
Курицын Даниил Матвеевич
Проводитель работ
Степанов В.В. IV гр. Электромонтажник
Наблюдающий
Коротков В.Е.
Члены бригады:
Новый член бригады
Действия:
Выдал
Демин А.И. IV гр.
Время выдачи*
04.02.2025 14:06

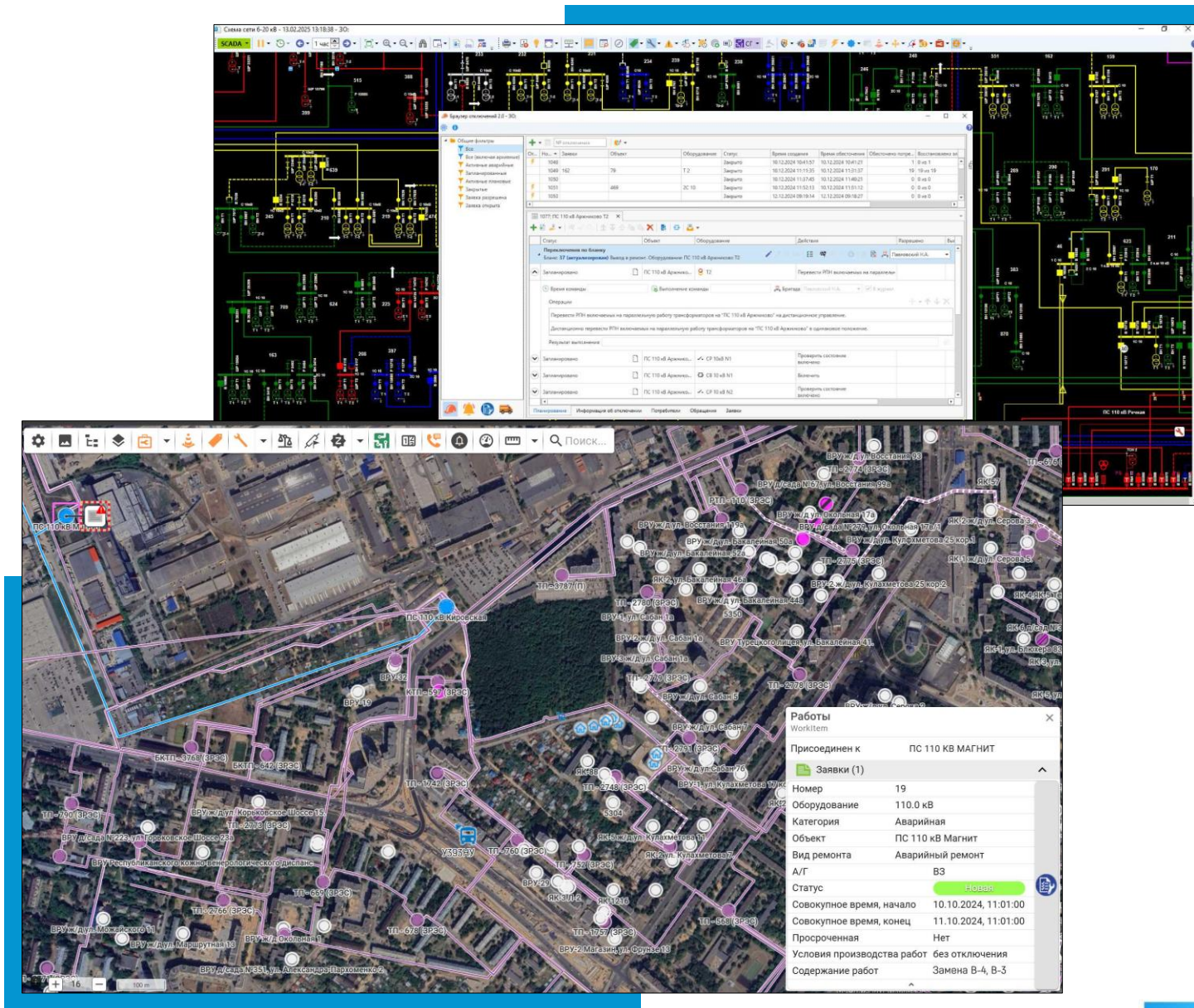
Время:
Время начала работ*
ДД.ММ.ГГТТ ЧЧ.ММ
Время завершения работ*
ДД.ММ.ГГТТ ЧЧ.ММ

Поручение:
Объекты*
РП 800/77 10 кВ
Выбор объекта
Места работ +
10/В 28252
10/В 28253
Содержание работ*
Общее содержание
Отключить ШР 28187
Включить ЗН 10 кВ 28243
Отключить ЛР 28196
Отключить ШР 28188
Включить ЗН 10 кВ 28244
Отключить ЛР 28197

Согласование: 154/6
Использованные БП/ПП:
Уведомление абонентов об отключении
Наряды/допуски и распоряжения

Работа диспетчера с заявками

- Отображение открытых и разрешенных заявок на схемах SCADA и географической подложке
- Автоматическое формирование последовательностей переключений для диспетчера на основе заявок, формирование программ/бланков переключений
- Автоматическая актуализация схемы сети с внесением необходимой информации в оперативный журнал при выполнении переключений по заявкам
- Контроль передвижения мобильных бригад при выполнении работ по заявкам



Ведение графиков ремонтов

- Создание заявок на основе графиков ремонтов
- Формирование набора графиков, относящихся к различным структурам предприятия
- Изменение графиков ремонтов на любом этапе до их утверждения
- Экспорт и импорт графиков ремонтных работ в формате XLSX

Управление заявками

Центральный РЭС

← Центральный РЭС, 2024 →

2025

Объект	Оборудование	Январь	Февраль	Март	Апрель	Май	Июнь	Июль	Август	Сентябрь	Октябрь	Ноябрь	Декабрь
КЛ 35 кВ Восточная - ПС...	КЛ 35 кВ ПС Восточная - ПС Березная 2												
ПС 220 кВ Калинина	ТЗ												
745	В 26831												
61	КЛ 10 кВ 61 Т 2												
КВЛ 10 кВ ПС 110 кВ Морты...	ВЛ 10 кВ Оттайка 14 - Оттайка 15												
КЛ 110 кВ ПС 110 кВ Улово...	ВЛ 35 кВ ПС 110 кВ Улово - Оттайка												
ПС 35 кВ Восточная	ТСН1												
КВЛ 10 кВ ПС Кузембетово...	ВЛ 10 кВ Оттайка 128 - КТП-2232/160												
ПС 35 кВ Восточная	КЛ 6 кВ ПС 35 кВ Восточная Т2												
ВЛ 10 кВ 4293 - 4088/4820/4...	КЛ 10 кВ 337 - Оттайка												
ПС 110 кВ Трамвай	110												
КЛ 20 кВ 753 - ПС 220 кВ Ка...	КЛ 20 кВ 753 - ПС 220 кВ Калинина												
КТП-2232/160	РЭНД ТП-14554												
58	1С 10 кВ												
КЛ 20 кВ 786 - 753	КЛ 20 кВ 786 - 753												

Управление заявками

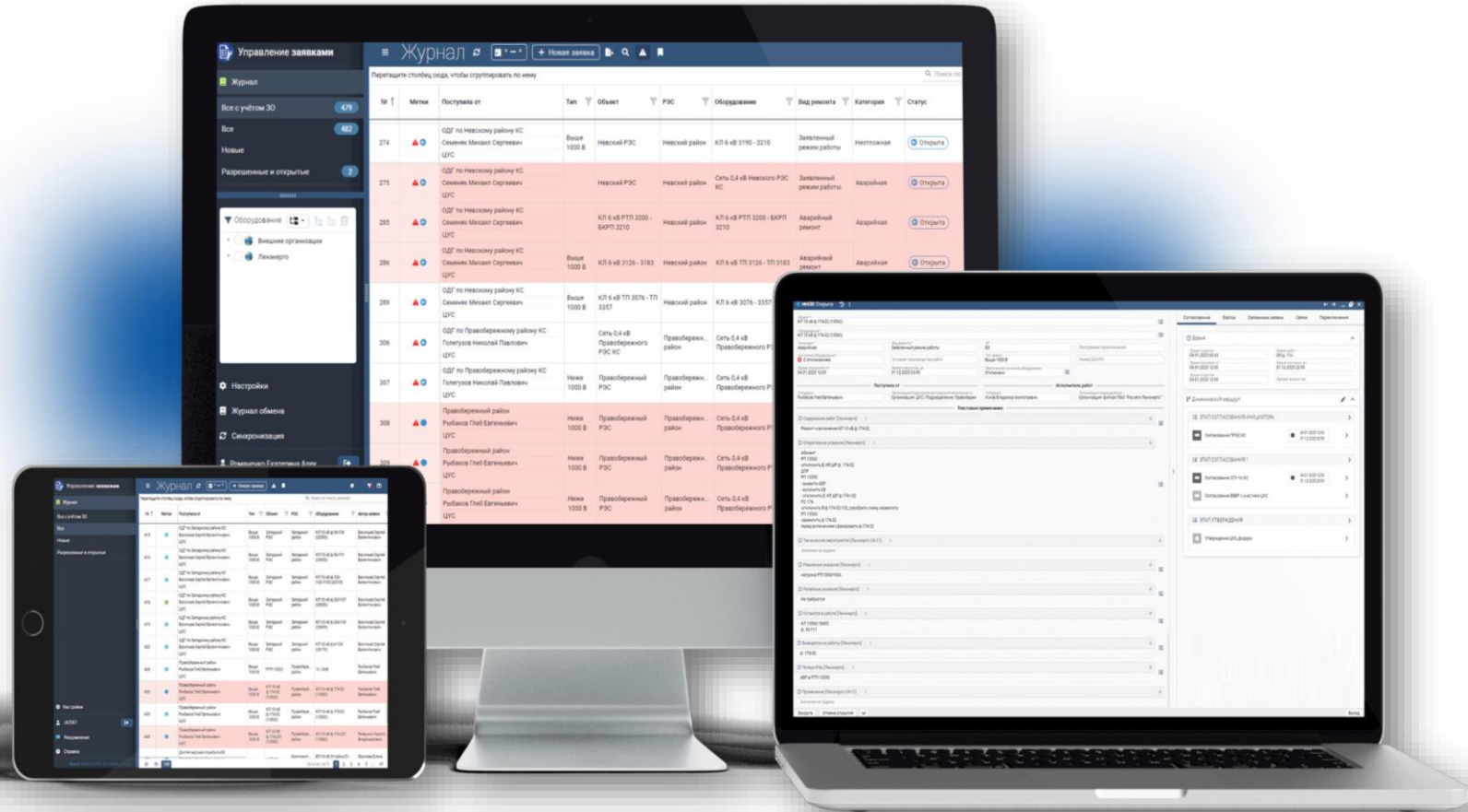
Центральный РЭС

Метки	Объект	Оборудова...	Время начала, просимое	Время завершения, просимое	Время начала	Время завершения	Длительность, дни	Состояние оборудова...	Условия производства работ	Вид ремонта	Техническое состояние	Внешнее согласование
	ПС 35 кВ Восточная	КЛ 6 кВ ПС 35 кВ Восточная Т2	02.02.2025	07.02.2025	02.02.2025	07.02.2025	5	С отключением	с отключением токовых цепей	Ограничения установленной мощности	Удовлетворительное	
	ПС 220 кВ Калинина	ТЗ	08.02.2025	13.02.2025	08.02.2025	13.02.2025	6	Без отключения	без разборки токовых цепей	Техобслуживание	Очень хорошее	
	КЛ 110 кВ ПС 110 кВ Улово - ПС 110 кВ ЗМК	ВЛ 35 кВ ПС 110 кВ Улово - Оттайка	07.03.2025	25.03.2025	07.03.2025	25.03.2025	18	С отключением	с разборкой токовых цепей	Частичное восстановление	Хорошее	
	КВЛ 10 кВ ПС Кузембетово ф.1 - КТП-719	ВЛ 10 кВ Оттайка 128 - КТП-2232/160	19.04.2025	22.04.2025	19.04.2025	22.04.2025	3	Без отключения	без прекращения электроснабжения	Проверка под нагрузкой	Удовлетворительное	✓
	КВЛ 10 кВ ПС 110 кВ Морты-2 - ПС 35 кВ Гари	ВЛ 10 кВ Оттайка 14 - Оттайка 15	05.05.2025	09.05.2025	05.05.2025	09.05.2025	5	Без отключения	с переводом на ОВ	Наладка (проверка прикоммут. включений)	Очень хорошее	✓
	КТП-2232/160	РЭНД ТП-14554	20.05.2025	22.05.2025	20.05.2025	22.05.2025	2	С отключением	с кратковременным прекращением электроснабжения	Выход из эксплуатации	Удовлетворительное	
	61	КЛ 10 кВ 61 Т 2	21.05.2025	22.05.2025	21.05.2025	22.05.2025	1	С отключением	с разборкой токовых цепей	Неотложный ремонт	Плохое	
	ПС 110 кВ Трамвай	110	09.06.2025	18.06.2025	09.06.2025	18.06.2025	9	С отключением	с разборкой токовых цепей	Капитальный ремонт	Критическое	
	58	1С 10 кВ	23.06.2025	26.06.2025	23.06.2025	26.06.2025	3	Без отключения	без отключения ЛЭП (оборудования)	Испытания	Очень хорошее	✓
	ПС 35 кВ Восточная	ТСН1	04.08.2025	09.08.2025	04.08.2025	09.08.2025	5	С отключением	под наведенным напряжением	Реконструкция	Плохое	
	ВЛ 10 кВ 4293 - 4088/4820/4093	КЛ 10 кВ 337 - Оттайка	06.08.2025	08.08.2025	06.08.2025	08.08.2025	2	С отключением		Аварийный ремонт	Удовлетворительное	✓

Версия: v1.29.0-11.7.1 | ИД: 1.102.7

Расширенные возможности доступа

- Согласование заявок со смежными предприятиями в автоматизированном режиме
- Подача и согласование заявок сторонними организациями без установки дополнительного программного обеспечения
- Доступ с любых устройств, в том числе мобильных






СПАСИБО ЗА ВНИМАНИЕ!

АКЦИОНЕРНОЕ ОБЩЕСТВО «МОНИТОР ЭЛЕКТРИК»



 +7(495) 22 55 975, +7(8793) 20 05 10

 info@monitel.ru  www.monitel.ru

 Москва, Санкт-Петербург, Смоленск, Воронеж, Таганрог, Томск, Ставрополь, Пятигорск

Информация, представленная в документе, имеет ознакомительный характер. Мы предприняли все меры, чтобы она была максимально актуальной и точной.
© АО «Монитор Электрик». Использование материалов допускается только с разрешения Монитор Электрик.
Названия продуктов и компаний, упомянутые здесь, могут являться торговыми марками.